

Sunmodule[®] Plus

SW 250 - 260 poly



Informatieblad



Productie in technologieland Duitsland



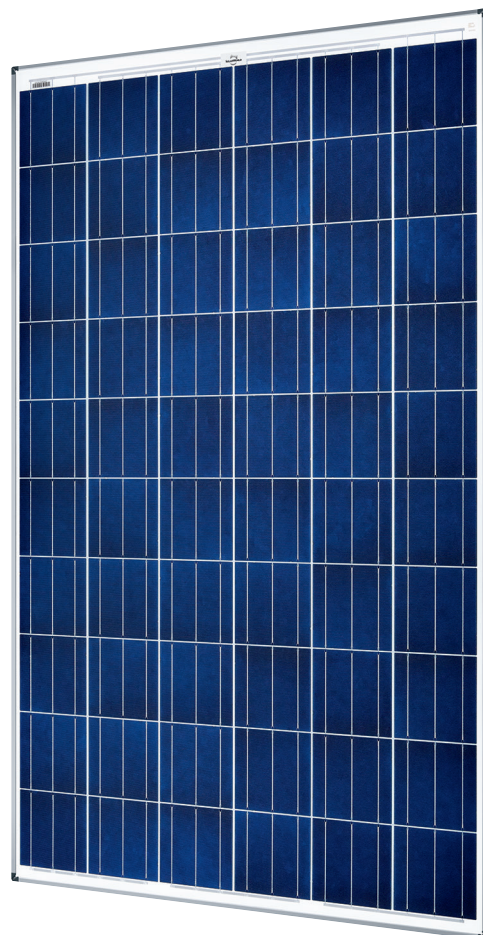
TÜV Power controlled:
Laagste meettolerantie in de branche



Sunmodule Plus:
Positieve capaciteitstolerantie



25 jaar lineaire prestatiegarantie en
10 jaar productgarantie



Voor de productie van zijn zonnepanelen vertrouwt SolarWorld AG op de technologische expertise in Duitsland en creëert zo producten van duurzame kwaliteit.

Het keurmerk "Power controlled" van TÜV Rheinland garandeert dat de aangegeven nominale prestatie van de Sunmodule Plus regelmatig wordt gecontroleerd en daarmee is gewaarborgd. De afwijking ten opzichte van de TÜV-waarden bedraagt maximaal 2 procent.

De positieve capaciteitstolerantie zorgt voor een optimaal rendement van de installatie. Er worden alleen zonnepanelen geleverd die volgens de prestatietests de aangegeven nominale prestatie of meer bereiken. De capaciteitstolerantie bedraagt tussen 0 Wp en + 5 Wp.

Met de lineaire prestatiegarantie van 25 jaar garandeert SolarWorld dat de capaciteit maximaal 0,7 % per jaar daalt - een duidelijke meerwaarde ten opzichte van de in de branche gebruikelijke tweeledige garanties. Het Servicecertificaat vormt daarmee een duurzame en uitgebreide garantie voor uw investering.

Sunmodule[®] Plus SW 250 - 260 poly



VERHOUDINGEN ONDER STANDAARD TESTVOORWAARDEN (STC*)

		SW 250	SW 255	SW 260
Vermogen bij maximale prestatie	P_{max}	250 Wp	255 Wp	260 Wp
Open-circuit spanning	U_{oc}	37,6 V	38,0 V	38,4 V
Spanning bij maximaal vermogen	U_{mpp}	30,5 V	30,9 V	31,4 V
Kortsluitstroom	I_{sc}	8,81 A	8,88 A	8,94 A
Stroom bij maximaal vermogen	I_{mpp}	8,27 A	8,32 A	8,37 A
Zonnepaneel efficiëntie	η_{m}	14,91 %	15,21 %	15,51 %

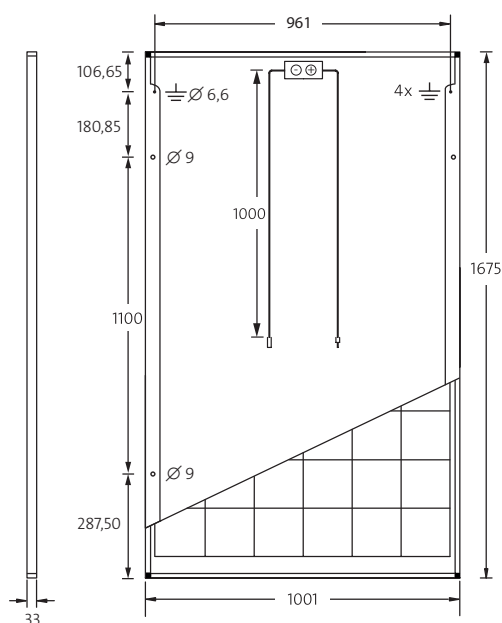
Meettolerantie (P_{max}) gebaseerd op TÜV Rheinland: +/- 2 % (TÜV Power controlled)

*STC: 1000W/m², 25°C, AM 1.5

VERHOUDING BIJ 800 W/m², NOCT, AM 1.5

		SW 250	SW 255	SW 260
Vermogen bij maximale prestatie	P_{max}	185,4 Wp	188,7 Wp	192,4 Wp
Open-circuit spanning	U_{oc}	34,2 V	34,5 V	34,8 V
Spanning bij maximaal vermogen	U_{mpp}	27,8 V	28,1 V	28,5 V
Kortsluitstroom	I_{sc}	7,24 A	7,30 A	7,35 A
Stroom bij maximaal vermogen	I_{mpp}	6,68 A	6,72 A	6,76 A

Geringe effectiviteitsafname in deellastmodus bij 25 °C: bij 200 W/m² wordt 100 % (+/- 2 %) van het STC rendement (1000 W/m²) bereikt.



AFMETING

Lengte	1675 mm
Breedte	1001 mm
Hoogte	33 mm
Raam	zilver geëloxeerd aluminium
Gewicht	18,0 kg

THERMISCHE PARAMETERS

NOCT	46 °C
TK I_{sc}	0,051 %/K
TK U_{oc}	-0,31 %/K
TK P_{mpp}	-0,41 %/K

GEBUIKTE MATERIALEN

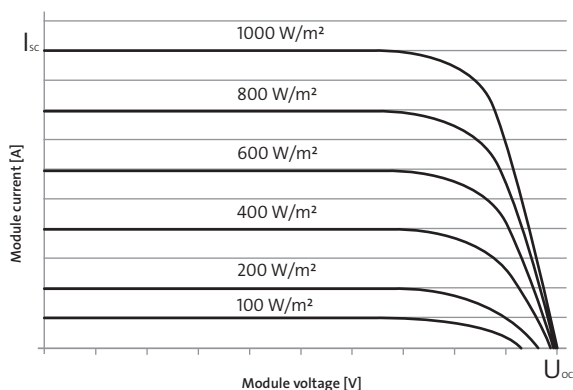
Cellen per module	60
Celtype	Polykristallijn
Celmaat	156 mm x 156 mm
Frontzijde	gehard glas (EN 12150)

VERDERE GEGEVENS

Capaciteitssortering	-0 Wp / +5 Wp
Aansluitdoos	IP65
Stekker	H4

PARAMETERS VOOR OPTIMALE SYSTEEMINTEGRATIE

Maximale Systeemsparing SK II	1000 V
Terugstroombelasting	25 A
Bovenbelasting / dynamische belasting	5,4 / 2,4 kN/m ²
Aantal Bypassdiodes	3
Toegestane bedrijfstemperatuur	-40°C tot +85°C



SolarWorld AG behoudt zich het recht voor specificaties te wijzigen.

Dit gegevensblad voldoet aan de gegevens in EN 50380. Dit gegevensblad is ook in het Engels beschikbaar.